



Anticiper la RFE

(réforme de la facturation électronique)

avec Wavesoft

12 août 2025



Sommaire

- Qu'est-ce que la RFE ?
- Où en sommes-nous à ce jour ?
- Comment anticiper et vous assurer que vous serez en conformité avec la RFE ?
- Que dit Wavesoft sur le sujet ?



Qu'est ce que la RFE ?

Contexte réglementaire de la réforme de la facturation électronique



La RFE en quelques mots (1/2)

La Loi de Finances 2020 introduit l'obligation de facturation électronique dans les échanges entre entreprises assujetties à la TVA, établies en France.

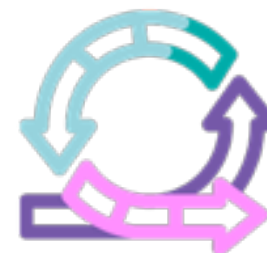


DÉFINITION

- La Réforme de la Facturation Électronique (RFE) est une obligation imposée aux entreprises assujetties à la TVA en France de passer à la facturation électronique pour leurs transactions interentreprises (B2B) domestiques (e-invoicing).
- Cette réforme inclut la transmission de données fiscales et transactionnelles à l'administration via un processus appelé e-reporting.

PRINCIPE

- La facturation électronique consiste en l'émission, la transmission et la réception de factures dématérialisées, dans un format structuré (Factur-X, UBL ou CII).
- Elle garantit l'authenticité de l'origine (identification de l'émetteur), l'intégrité du contenu (non modifiable) et la lisibilité des informations.



OBJECTIFS PRINCIPAUX

- Renforcer la compétitivité (réduction charges administratives et gains de productivité)
- Simplifier les obligations fiscales (ré-remplissage déclarations de TVA)
- Lutter contre la fraude à la TVA (contrôle fiscal et concurrence)
- Améliorer la connaissance économique en temps réel (suivi des activités)



La RFE en quelques mots (2/2)

La Loi de Finances 2020 introduit l'obligation de facturation électronique dans les échanges entre entreprises assujetties à la TVA, établies en France.



CHAMP D'APPLICATION

- Toutes les entreprises assujetties à la TVA en France sont concernées, qu'il s'agisse de grandes entreprises, ETI, PME ou micro-entreprises.
- Obligation d'émettre, transmettre et recevoir des factures électroniques pour les transactions domestiques B2B.
- Transmission des données liées aux transactions internationales B2B et B2C via le e-reporting

CALENDRIER

- 1er septembre 2026 :
Obligation pour les grandes entreprises et ETI.
- 1er septembre 2027 :
Obligation pour les PME, TPE et micro-entreprises.

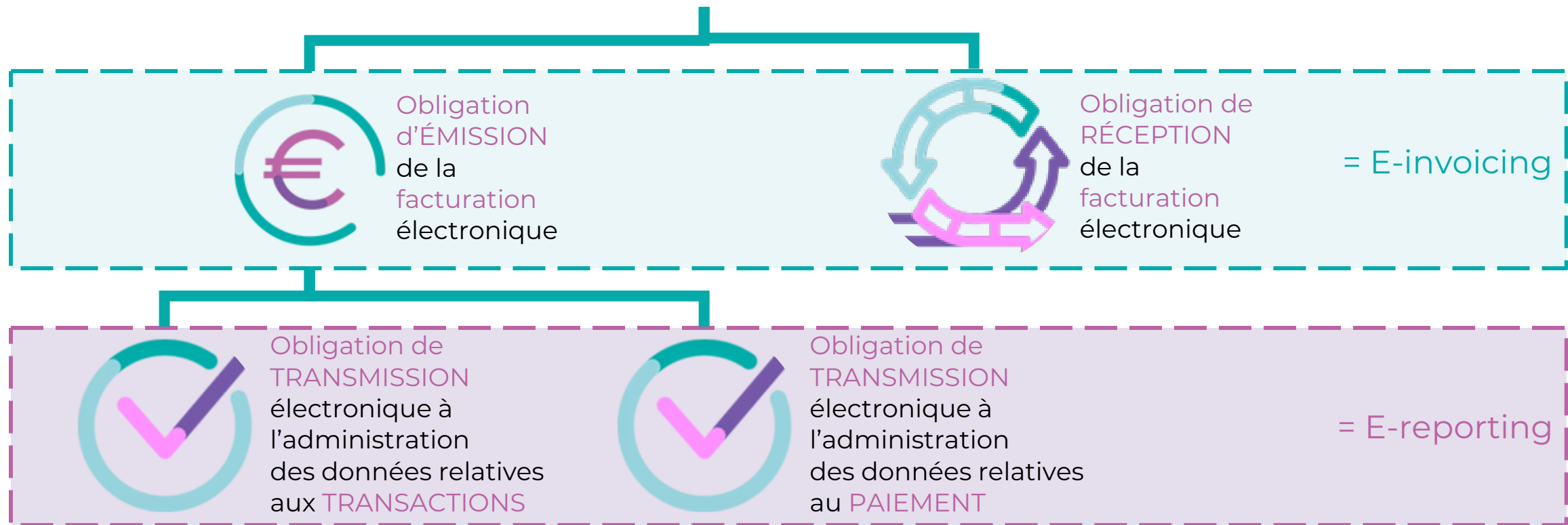


EN RÉSUMÉ

Cette réforme vise à moderniser les échanges commerciaux, automatiser les processus fiscaux et renforcer la transparence économique tout en s'inscrivant dans une dynamique européenne.



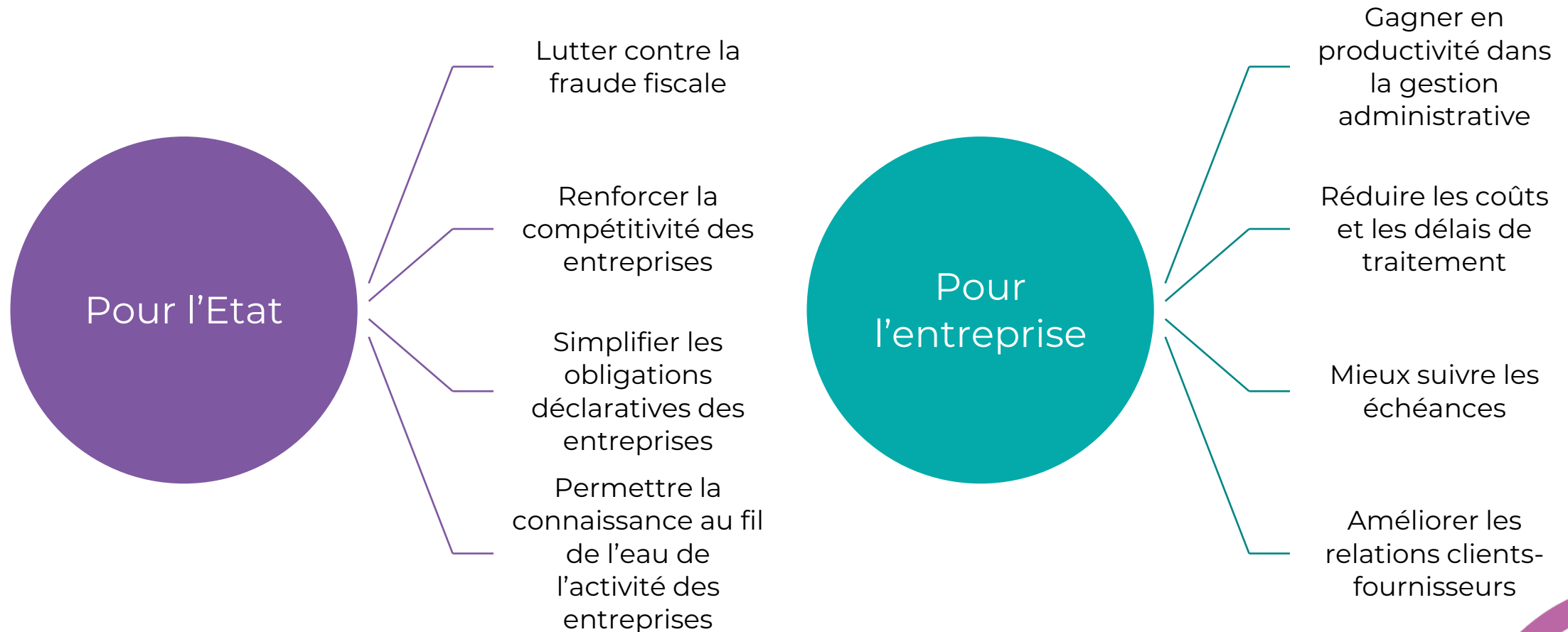
Le principe de la réforme : 4 nouvelles obligations



L'obligation d'e-reporting est directement liée à l'obligation d'émission de facturation électronique



Les objectifs et enjeux de la réforme





Les entreprises concernées: environ 4 millions d'entreprises (2 milliards de factures par an)



La réforme concerne l'ensemble des entités soumises à la TVA (donc tous les assujettis à la TVA)

- **Les entreprises** quel que soit leur chiffre d'affaires et quelle que soit leur forme juridique
 - y compris les entreprises bénéficiant de la franchise en base
 - y compris les entreprises étrangères si elles sont établies en France selon le type de transactions effectuées.
- **Les entités publiques** lorsqu'elles sont assujetties à la TVA



IMPORTANT

- ✗ Pas d'impact sur les obligations fiscales en matière de TVA qui restent les mêmes.
- ✗ Pas de modification des régimes de la franchise en base et sur le régime des micro- entrepreneurs.



Le calendrier (à la date du document)

Obligation de réception de factures électroniques

1^{er} septembre 2026

TOUTES LES ENTREPRISES
Grandes entreprises – ETI – PME – TPE

Obligation d'émission de factures électroniques

1^{er} septembre 2026

Grandes entreprises – ETI

1^{er} septembre 2027

PME – TPE

Obligation d'E-reporting

1^{er} septembre 2026

Grandes entreprises – ETI

1^{er} septembre 2027

PME – TPE





Où en sommes-nous à ce jour ?

Attention ! La RFE évolue régulièrement
Validez vos informations
à la date du jour



Les prochaines étapes

2025/ 2026

Test des plateformes

PA (plateformes agréées)

Certification et mise à disposition de logiciels conformes

Editeurs de logiciels de caisse, gestion commerciale et comptabilité)

1^{er} septembre 2026

Obligation d'émissions de factures électroniques

Grandes entreprises – ETI

Obligation d'e-reporting

Grandes entreprises – ETI

Obligation de réception de factures électroniques

Toutes entreprises assujetties à la TVA

1^{er} septembre 2027

Obligation d'émissions de factures électroniques

PME – TPE

Obligation d'e-reporting

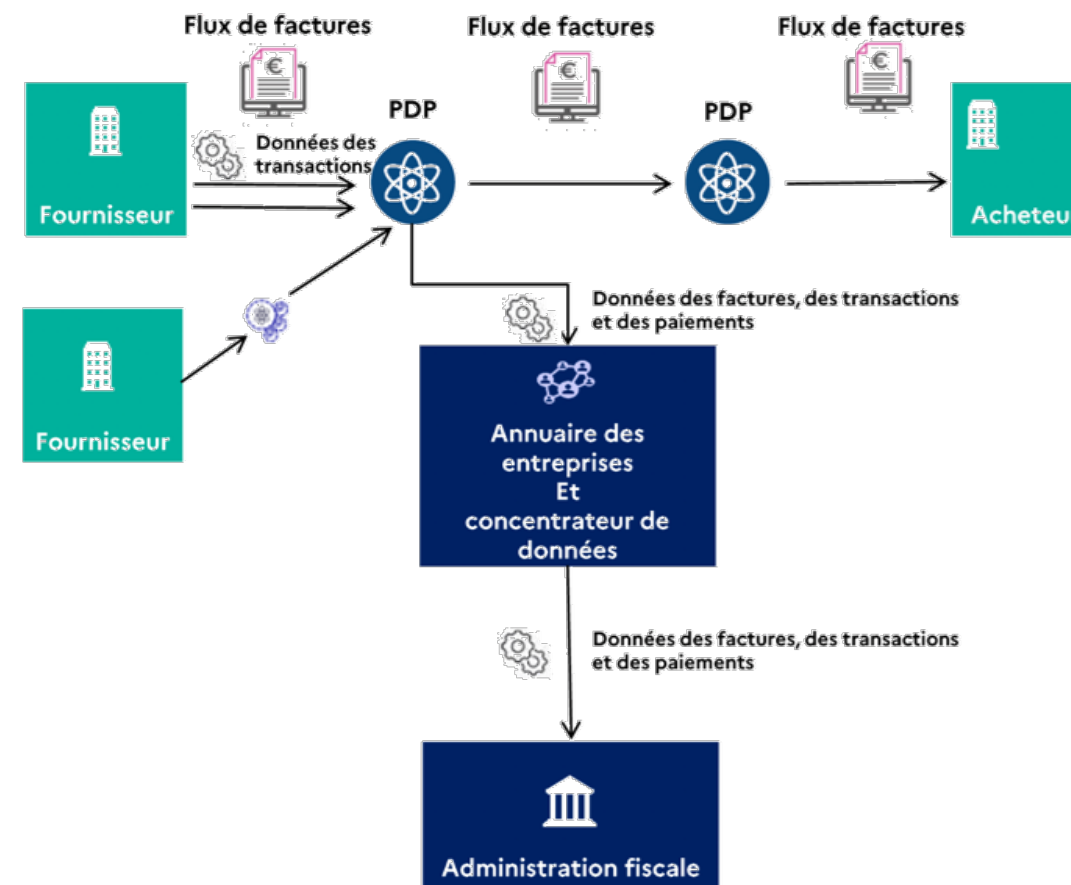
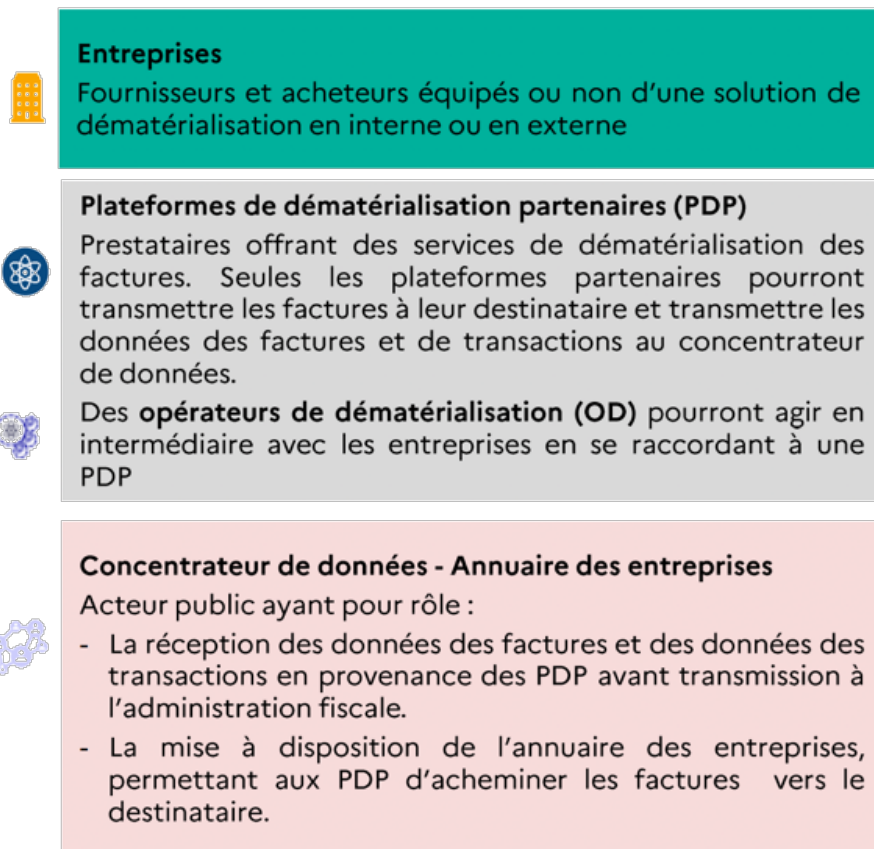
PME – TPE

Schéma global de la RFE



INFOCERT
31 janvier 2025

6 - Le circuit de facturation électronique et de transmission des données



Une facture électronique conforme à la RFE, ce n'est pas ...



Un PDF adressé par mail



Un scan de facture intégré dans votre ERP



Une dématérialisation des factures fournisseurs



IMPORTANT:
ne vous engagez pas sur des solutions techniques qui proposent ces approches pour être en conformité

Être en conformité avec la RFE nécessite de ...



Emettre des factures dans un des formats conformes RFE



Choisir une PA pour recevoir et transmettre des factures dans un format conforme avec la RFE



Extraire les données à transmettre à l'administration fiscale

(mentions obligatoires des factures et données de paiements)



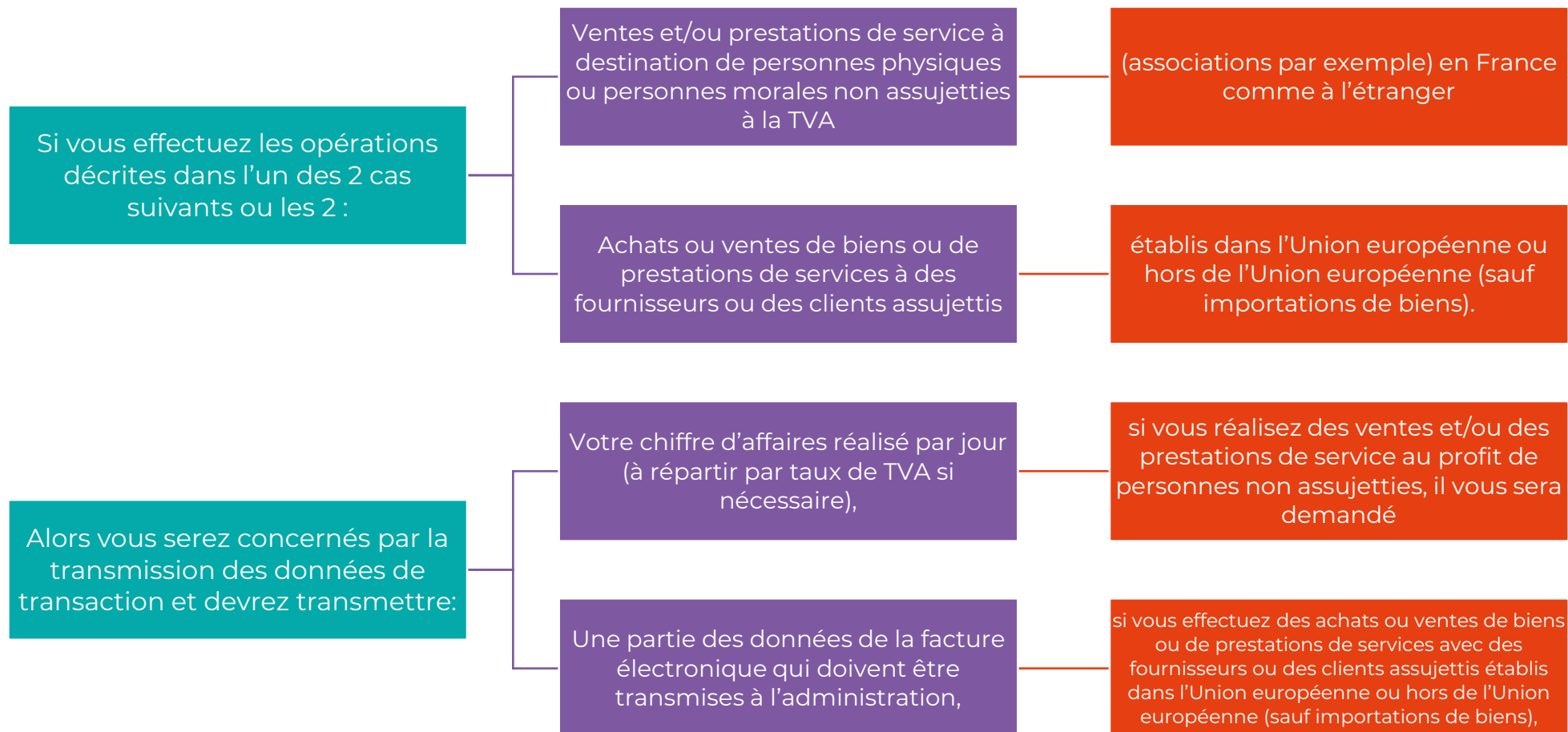
IMPORTANT:
A ce jour aucun éditeur ne peut être « prêt pour la RFE »
car les tests sur les PA sont encore en cours.



Comment anticiper et vous assurer que vous serez en conformité avec la RFE ?



Etes-vous concerné par l'e-reporting de transaction ?





Etes-vous concerné par l'e-reporting de paiement ?

Dans le cadre du dispositif, sont concernées toutes les entreprises

Réalisant des prestations de service en France ou à l'étranger,

- ✓ Faisant l'objet d'une facture électronique ou pas, à destination de professionnels ou de clients non assujettis

Qui ont opté pour la TVA sur encaissement et/ou qui émettent des acomptes

- ✓ Exception: les entreprises qui ont opté pour la TVA sur débit et qui n'émettent pas d'acomptes

Elles devront transférer les données de paiement relatives à ces opérations

Les données à transmettre seront :

- ✓ La date d'encaissement
- ✓ Le montant encaissé de la prestation de service.

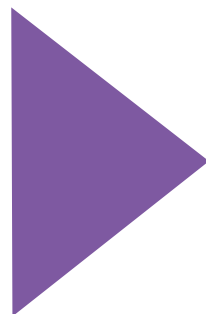
Votre logiciel de facturation

- ✓ devra être en capacité d'extraire les données pour l'e-reporting



Concrètement, comment cela se passera au 1^{er} septembre 2026 pour les PME/TPE ?

Si vous êtes une
PME/TPE
au 1^{er} septembre 2026,
vous n'êtes pas concerné
par l'obligation
d'émission.



Vous aurez une seule
obligation:
choisir une plateforme
agréée (PA) pour recevoir
vos factures



Concrètement vos obligations en tant que PME TPE sont les suivantes :

Au 1er septembre
2026



Avoir choisi une
PA afin de pouvoir
satisfaire
l'obligation de
réception des
factures
électroniques



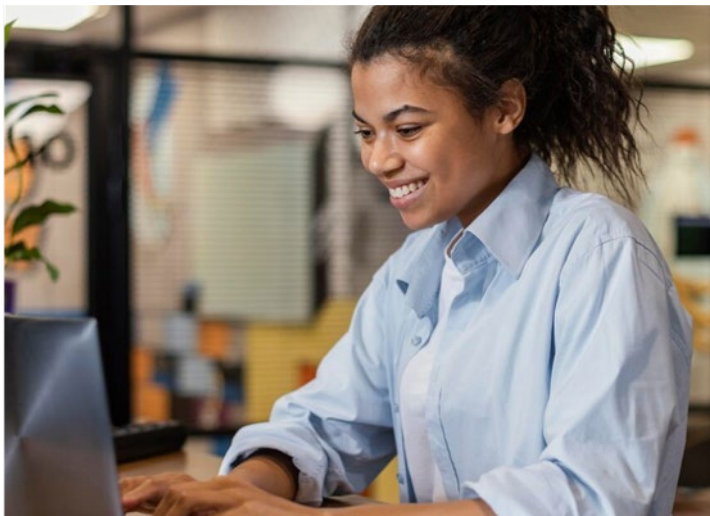
Au 1er septembre
2027



- 1) Pouvoir émettre
des factures
électroniques à
l'un des 3 formats
conformes RFE
- 2) Pouvoir réaliser
le e-reporting de
transactions et de
paiements



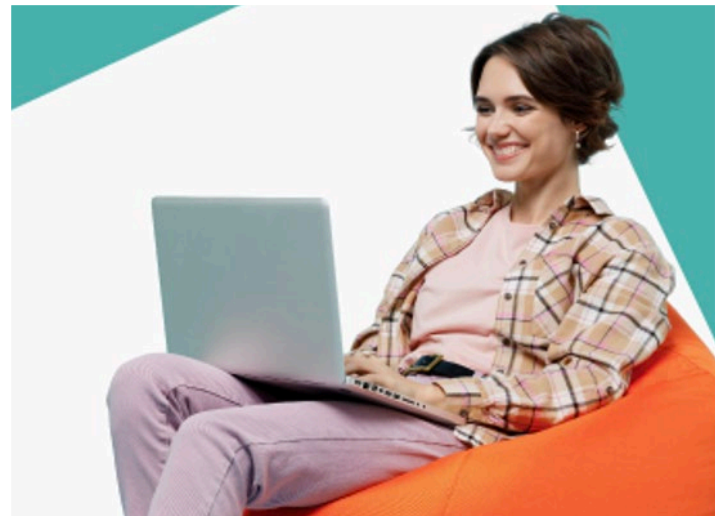
Que faire pour anticiper la réforme ?



D'ici fin 2025

Vous renseigner pour comprendre les enjeux et le mécanisme de la réforme

Faire passer le message en interne



D'ici le 1er septembre 2026

Choisir votre PA quand les tests seront terminés

Installer la dernière version de votre logiciel de gestion

Vous assurer que votre logiciel de caisse est certifié ou en cours de certification, obligatoire au 31/08/2025 ou migrer vers une solution certifiée



Que dit Wavesoft sur le sujet ?



Rappel: au sujet du logiciel de facturation ou de caisse



Il doit être en
capacité d'adresser
les bonnes
données au bon
format pour le
reporting de
transaction



Il doit être en
capacité d'adresser
les bonnes données
au bon format pour
le reporting de
paiement



Les factures émises
doivent respecter
des mentions
obligatoires et être
émises dans l'un des
3 formats conformes
RFE



IMPORTANT:
Le logiciel de
facturation ne gère
pas la transmission
des factures
électroniques au
client.

Elle transmet à une
PA qui se charge de
la transmettre à la
PA du client.



Notre position est claire

La certification par un tiers nous permet de démontrer la conformité dans le temps de nos solutions.

En effet, chaque année le certificat NF de notre solution ERP est renouvelé après audit.

C'est la garantie pour nos clients et nos partenaires intégrateurs de la conformité de notre solution.

Nous leur recommandons donc de mettre à jour leurs clients avec la version 25 pour continuer à bénéficier de ce label pour 2025 en attendant la sortie de version certifiée NF conforme à la RFE.



Philippe Villain – Président de Wavesoft



Les certifications NF203 et NF525 garantiront la conformité RFE de nos solutions pour 2027

Les normes NF de compta, gestion commerciale et logiciel de caisse, seront en conformité avec la RFE en 2026

Nous continuerons à être certifiés NF en 2026 et 2027

Nos logiciels seront certifiés conformes RFE au plus tard fin 2026





Nos équipes travaillent sur les sujets d'intégration de la RFE depuis des mois pour

Générer des factures aux formats conformes RFE et avec les nouvelles mentions obligatoires

Extraire les bonnes données au bon format pour l'e-reporting

S'interfacer avec les PA du marché

IMPORTANT:
Nous sommes encore en attente de la finalisation des tests des PA
(début des tests annuelle mars 2025, début des tests PA octobre 2025)

A NOTER:
nous bénéficions de notre expérience d'intégration de Chorus Pro, (facturation électronique pour les achats publics).



**Bref la RFE est une
réforme à fort
enjeu pour tous**

**mais il est urgent
d'attendre !**



Sources et liens utiles

- Informations du gouvernement français
 - <https://www.economie.gouv.fr/cedef/facturation-electronique-entreprises>
 - <https://www.impots.gouv.fr/actualite/facturation-electronique-liste-des-plateformes-de-dematerialisation-partenaires>
- Fiches pédagogiques
 - <https://www.impots.gouv.fr/fiches-pedagogiques-pour-mieux-comprendre-la-facturation-electronique>
- Liste des PA immatriculés
 - <https://www.impots.gouv.fr/liste-des-plateformes-de-dematerialisation-partenaires-pdp-immatriculees-sous-reserve>



Suivre nos actualités

[Sur notre site web](#)

- Nos actualités
- Plaquettes de présentation
- Formulaire de contact
- Demande de démo

[Sur notre page
Linkedin](#)

- Actualités
- Conseils d'utilisation
- Témoignages



FAQ



FAQ : Wavesoft, serez-vous PA ?

Pourrons-nous choisir notre PA dans Wavesoft ?

Un protocole unique de connexion avec les PA est à l'étude par l'AFNOR.

Si cela aboutit, nous serons en mesure de nous connecter à toutes les PA existantes. Le choix de la PA d'émission sera alors indépendant du logiciel de facturation.

Serez-vous PA ou PA en « marque blanche »?

Non, Wavesoft n'est pas candidat PA.

Nous avons fait le choix de rester sur notre métier initial.

Serez-vous PA en marque grise ?

Nous sommes en recherche d'un partenaire PA en marque grise qui permettrait d'apporter à nos clients plus de simplicité dans le choix de leur PA et un tarif avantageux, que ce soit pour les flux d'émission mais aussi de réception des factures.



FAQ : Wavesoft, êtes-vous prêts ?

Etes-vous prêt pour la RFE ?

Actuellement, aucun éditeur n'est vraiment prêt pour la RFE car les tests des PA ne débuteront qu'en octobre 2025.

En outre des discussions sont encore en cours sur un possible protocole d'accès commun aux PA et les Spécifications externes B2B continuent d'évoluer.

Le serez-vous ?

Nos solutions logicielles sont certifiées NF525 et NF203 et le seront en 2026. Cette certification garantira la conformité avec la RFE.

Pour rappel, nous avons déployé la fonctionnalité Chorus Pro depuis plusieurs années, qui repose sur le même principe et utilise le format UBL de facture électronique (conforme RFE).

A-t-on besoin de la gestion commerciale et de la comptabilité pour répondre aux obligations ?

Pour répondre à vos obligations au 1er septembre 2026, si vous êtes une PME ou TPE, vous devez uniquement avoir choisi une PA pour la réception de vos factures.

A partir du 1er septembre 2027, votre logiciel de facturation devra être en capacité d'émettre des factures électroniques au format conforme RFE et transmettre le e-reporting de transactions et de paiements.



FAQ : Wavesoft, êtes-vous prêts ?

Sera-t-il possible d'intégrer les factures électroniques d'achat dans l'ERP

Ces fonctionnalités ne sont pas des fonctionnalités obligatoires pour la conformité RFE.

Nous pourrions étudier toute fonctionnalité de "confort" avec nos utilisateurs en fonction de leurs remontées.

Quel sera le coût impliqué par la réforme sur les logiciels/mises à jour ?

Vous devrez passer dans la dernière version de nos logiciels de caisse et de facturation qui seront certifiées NF et donc certifiées conformes RFE.

Les fonctionnalités RFE seront intégrées à nos solutions, les solutions devront être sous contrat de software assurance.

Le prix des flux d'émission/réception d'une solution PA en marque grise est encore à l'étude.



FAQ : La RFE, comment ça marche ?

Quel est le rôle de la PA ?

La PA reçoit les factures électroniques de la part des fournisseurs, valide leur conformité, interroge l'annuaire public pour transmettre la facture au PA du client

La PA alerte le client de la mise à disponibilité de ses factures électronique qui décide du statut de la facture. Elle renvoie ensuite le statut de la facture.

Elle reçoit puis transmet le reporting de transaction et de paiement via le concentrateur de données (qui transmet ensuite à l'administration fiscale les données collectées)

Que devra obligatoirement faire le logiciel de facturation pour être conforme ?

Au 1^{er} septembre 2026, pour la réception des factures pour les PME et TPE, la réponse est : RIEN, le client ira accepter puis télécharger ses factures fournisseurs sur sa PA choisie en réception.

Au 1^{er} septembre 2027, le logiciel de facturation devra être en mesure d'émettre des factures au format électronique conforme RFE, produire et transmettre le e-reporting de transaction et de paiement à la PA d'émission.

Est-ce que la PA sera payante ?

Les PA sont des organismes privés qui factureront (ou pas) leurs flux et prestations.



FAQ : La RFE, comment ça marche ?

Est-ce que si je scanne mes factures je suis conforme ?

La réponse est NON ! vos factures doivent être émises avec un format conforme RFE par votre logiciel de facturation.

En outre, si vous utilisez un logiciel de caisse, ce dernier devra en sus être certifié NF (Afnor) ou LNE (obligation pour le 1^{er} janvier 2026).

Est-ce que si on dématématialise déjà les factures on est conforme ?

Voir réponse ci-dessus

Le client doit-il avoir le même PA que son fournisseur ?

Non, aucune obligation.

Devons-nous avoir le même PA en réception et en émission ?

Non, aucune obligation.



Annexes

Pour aller plus loin





Glossaire simplifié de la RFE

AIFE (Agence pour l'Information Financière de l'État)

- Organisme rattaché au ministère de l'Économie, responsable de la mise en œuvre technique de la réforme, notamment la gestion du Portail Public de Facturation (PPF).

Données structurées

- Ensemble d'informations standardisées incluses dans une facture électronique (dates, TVA, client, fournisseur, etc.), facilitant leur traitement automatique.

EDI (Échange de Données Informatisé)

- Mode rapide et automatisé d'échange de factures électroniques, principalement utilisé par les grandes entreprises.

E-invoicing

- Processus d'émission, transmission et réception des factures sous format électronique structuré, obligatoire dans le cadre des transactions B2B domestiques.

E-reporting

- Transmission des données financières à l'administration fiscale pour les transactions non couvertes par l'e-invoicing (B2C ou B2B international).

Format Cross Industry Invoice (CII)

- Format structuré en XML, développé par l'UN/CEFACT et spécifiquement dédié aux factures électroniques nécessitant des informations détaillées et complexes.

Format Universal Business Language (UBL)

- Format entièrement structuré en XML répondant à un standard international conçu pour uniformiser les informations commerciales dans les documents électroniques.

OD (Opérateur de dématérialisation)

- Interface entre la solution de gestion d'une entreprise et sa PA (Plateforme Agréée). L'éditeur de la solution peut être l'OD.

PPF (Portail Public de Facturation)

- Plateforme centralisée chargée de gérer l'annuaire (registre centralisé pour identifier les entreprises et leurs PA) et d'assurer la gestion et collecte des données du e-reporting à l'administration fiscale, via un concentrateur de données.

PA (Plateforme Agréée)

- Plateformes privées certifiées par l'État responsables de la conformité des formats, de la transmission aux entreprises et du traitement des factures

Transactions B2B, B2C, B2G

- **B2B**: Transactions entreprise/entreprise.
- **B2C**: Transactions entreprise / particulier.
- **B2G**: Transactions entreprise/ administration publique. La facturation électronique est obligatoire pour le B2G depuis 2017.



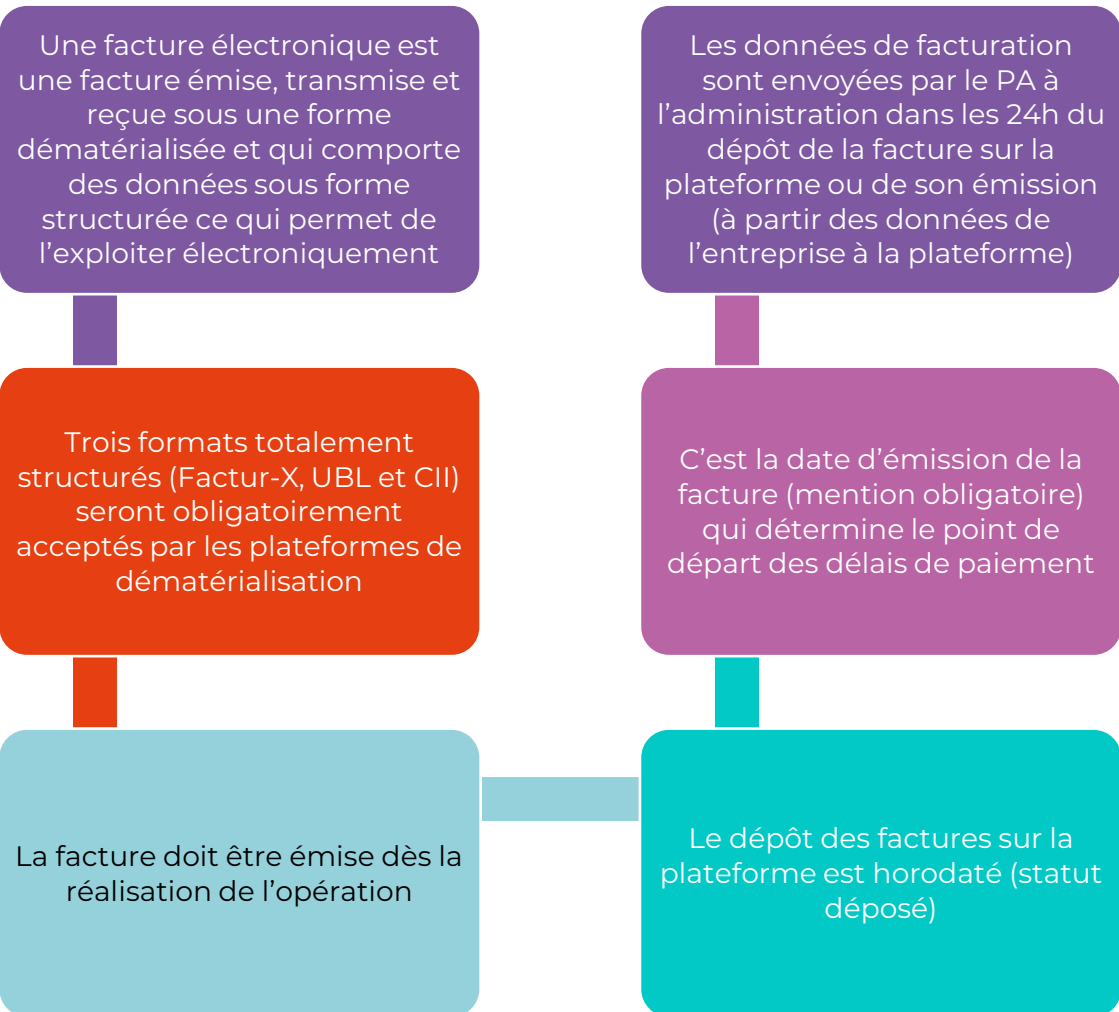
Différence entre e-reporting et e-invoicing

- Le e-reporting dans le cadre de la Réforme de la Facturation Électronique (RFE) en France désigne l'obligation pour les entreprises de transmettre certaines données financières et commerciales à l'administration fiscale.
- Cette mesure complète l'obligation de facturation électronique (e-invoicing) et vise à moderniser et digitaliser le suivi des transactions commerciales.

	E-invoicing	E-reporting
Transactions visées	B2B domestiques	B2C domestiques, B2B/B2C internationales
Données transmises	Factures électroniques	Données financières et de paiements
Objectif principal	Automatiser les flux entre entreprises	Compléter la traçabilité des transactions



Qu'est-ce qu'une facture électronique ?





Différence entre facture dématérialisée et facture électronique obligatoire

Facture dématérialisée

- Les factures dématérialisées désignent toutes celles qui ne sont pas au format papier. Ceci inclut notamment les factures numérisées au format PDF simple (sans données structurées), non conformes avec la facturation électronique.

Facture électronique

- Une facture électronique est émise et reçue sous forme dématérialisée et accompagnée de données structurées XML. Elle est adressée aux clients via une plateforme agréée (PA).

	Dématérialisation des factures	Facturation électronique obligatoire
Définition	Conversion des factures papier en format numérique (PDF, scan, etc.).	Émission, transmission et réception de factures au format électronique structuré.
Format des documents	Peut inclure des formats non structurés (PDF, image).	Formats strictement structurés (Factur-X, CII ou UBL) pour traitement automatisé.
Obligation légale	Non obligatoire, mais souvent utilisée pour simplifier les processus.	Obligatoire pour les entreprises assujetties à la TVA à partir de septembre 2026.
Transmission	Transmission par e-mail ou autres moyens non standardisés.	Transmission via une plateforme homologuée (PA ou PPF).
Objectif principal	Réduction de l'usage du papier et simplification administrative.	Automatisation, lutte contre la fraude à la TVA et conformité fiscale.
Exigence technique	Simple numérisation ou PDF suffisant.	Nécessite des solutions conformes aux normes définies par l'administration fiscale.



Schéma du dispositif : 4 volets dans la réforme

FACTURE ELECTRONIQUE B2B DOMESTIQUE

=
Facture électronique
pour **toutes les
opérations** (ventes /
prestations de
services) **entre
professionnels***
(opérations dans le
champ de la TVA) en
France

E-REPORTING B2B INTERNATIONAL

=
**TRANSMISSION DES
DONNÉES DE
TRANSACTIONS B2B
INTERNATIONAL**

=
Transmission des
données des factures
si votre fournisseur ou
votre client
**professionnel est
situé dans ou hors de
l'UE**

E-REPORTING B2C

=
**TRANSMISSION DES
DONNÉES DE
TRANSACTIONS B2C**

=
Transmission du
chiffre d'affaires
(quel que soit le
montant) réalisé par
jour avec des
**particuliers ou des
personnes morales
non assujetties à la
TVA** (ex. associations)

E-REPORTING DES DONNEES DE PAIEMENT

=
TRANSMISSION DES DONNEES D'ENCAISSEMENT

par le fournisseur / prestataire,
uniquement sur les PRESTATIONS DE SERVICES, quel que soit le montant facturé
hors option sur les débits, hors opérations autoliquidées



Schéma enrichi de la RFE

